

Catálogo de  
**PRODUCTOS PARA REFRIGERACIÓN**

**ciãbe**



**Preservando  
el planeta.**

*Fluidos Naturales  
No dañan la capa de ozono  
Cero calentamiento global*



# Tecnología es anticipar el futuro con soluciones inteligentes para cada aplicación.

Ubicada en Caxias do Sul, en Rio Grande do Sul, Ciabe (Cia Brasileira de Evaporadores), cuenta con una planta de fabricación de 3.000 m<sup>2</sup> con toda la infraestructura necesaria para ofrecer a sus clientes la eficiencia, la tecnología y el soporte que satisfaga las demandas del mercado. Se trata de serpentines, intercambiadores de calor y productos para refrigeración comercial e industrial que garantizan el mejor rendimiento y calidad de una manera sostenible. Contando con profesionales y expertos, se invierte continuamente en la mejora y expansión con el objetivo de aumentar la competitividad de nuestros clientes en toda Latinoamérica.

## Misión

Desarrollar productos para refrigeración de forma sostenible con eficiencia y tecnología para aumentar la competitividad de nuestros clientes.

## Visión

Consolidarnos como el principal proveedor en Latinoamérica.

## Valores

Respeto y valoración de las personas. Proactividad, compromiso y asertividad.

Además de desarrollar productos de alta calidad, Ciabe tiene una gama de servicios que demuestran su compromiso con los clientes: Garantía | Repuestos | Asistencia técnica y capacitación.

# Índice

## REFRIGERACIÓN

<b>EFT</b> // Evaporador de aire forzado tipo trapezoidal .....	03
<b>EDF</b> // Evaporador de aire forzado de techo de doble flujo .....	03
<b>ELD</b> // Evaporador de aire forzado tipo baja silueta doble flujo .....	04
<b>CDS</b> // Evaporador de aire forzado tipo media silueta doble flujo .....	04
<b>CBP</b> // Evaporador de aire forzado tipo baja silueta .....	05
<b>CMP</b> // Evaporador de aire forzado tipo medio silueta .....	05
<b>CAV500</b> // Evaporador de aire forzado tipo alta silueta .....	06
<b>CAV800</b> // Evaporador de aire forzado tipo alta silueta .....	06
<b>CRI</b> // Evaporador de aire forzado tipo industrial .....	07
<b>ELC</b> // Ultra Evaporador aire forzado .....	07
<b>CLP</b> // Condensador remoto a aire tipo plano .....	08
<b>CLV</b> // Condensador remoto a aire tipo "V" .....	08
<b>CDE &amp; CND</b> // Condensador a aire .....	09
<b>Serpentines Especiales</b> .....	09

## TRANSPORTE FRIGORÍFICO

<b>CF</b> // Evaporadores Y Condensadores para transporte frigorífico .....	10
-----------------------------------------------------------------------------	----

## INTERCAMBIADOR DE CALOR

<b>TR</b> // Intercambiadores de calor para vapor .....	10
---------------------------------------------------------	----

# EFT



## EVAPORADOR DE AIRE FORZADO TIPO TRAPEZOIDAL

HCFC HFC



Capacidad: 265 a 4.845 kcal/h  
Temperatura de evaporación: 0° C  
Caudal de aire: 315 a 5.820 m³/h

**Aplicaciones:** Reach in, visa coolers, exhibidores verticales, heladeras comerciales, etc.

### Características generales:

Caja con pintura electrostática epoxi blanca. De 1 hasta 6 micro ventiladores monofásicos, opciones con aspas de 8 y 10 pulgadas, en configuraciones con 16, 24 y 36 tubos, sistema de descongelación eléctrico con resistencias modulares estandarizadas y rejilla plástica.

# ELD



## EVAPORADOR DE AIRE FORZADO BAJO PERFIL DOBLE FLUJO

HCFC HFC GLICOL



Capacidad: 1.230 a 9.260 kcal/h  
Temperatura de evaporación: 0° C  
Caudal de aire: 1.000 a 8.000 m³/h

**Aplicaciones:** Salas de proceso y deshuese, ante cámaras, climatización de ambientes, cavas climatizadas, etc.

### Características generales:

Caja en acero galvanizado y pintado de color blanco. De 1 hasta 8 ventiladores 254 mm monofásicos 220V (50/60hz). Espacio entre aletas 6 A/P. Sistema de descarche natural o través de resistencias eléctricas modulares. Bandeja removible.

## EVAPORADOR DE AIRE FORZADO DE TECHO DE DOBLE FLUJO



# EDF

HCFC HFC



Capacidad: 265 a 4.845 kcal/h  
Temperatura de evaporación: 0° C  
Caudal de aire: 315 a 5.820 m³/h

**Aplicaciones:** Reach in, exhibidores verticales, heladeras comerciales, cavas climatizadas, etc.

### Características generales:

Caja en acero inoxidable con 1 micro ventilador monofásico con aspas de 8 y 10 pulgadas. Sistema de descongelación eléctrico a través de resistencias modulares, rejilla plástica.

# CDS

HCFC HFC GLICOL



## EVAPORADOR DE AIRE FORZADO TIPO MEDIA SILUETA DOBLE FLUJO

Capacidad: 1.728 a 9.680 kcal/h  
Temperatura de evaporación: 0° C  
Caudal de aire: 1.400 a 8.400 m³/h

**Aplicaciones:** Salas de proceso o deshuese, ante cámaras, climatización de ambientes, walk-in coolers, etc.

### Características generales:

Caja en aluminio liso. De 1 hasta 6 ventiladores 300 mm monofásicos 220V (50/60hz). Espacio entre aletas 6 A/P. Sistema de descarche natural o través de resistencias eléctricas. Bandeja removible.

# CBP



## EVAPORADOR DE AIRE FORZADO TIPO BAJA SILUETA

HCFC

HFC

GLICOL



Capacidad: 1.240 a 13.705 kcal/h  
Temperatura de evaporación: 0° C  
Caudal de aire: 920 a 10.485 m³/h

**Aplicaciones:** Pequeñas cámaras de refrigerados o congelados, walk-in coolers, etc.

### Características generales:

Caja en aluminio liso. Serpentín con tubería de 3/8" ranurada en su interior. De 1 hasta 8 ventiladores 254 o 300mm monofásicos (50/60hz), opción de electrónico "IQ". Espacio entre aletas 5mm. Sistema de descarche natural o a través de resistencias eléctricas.

## EVAPORADOR DE AIRE FORZADO TIPO ALTA SILUETA



# CAV500

HCFC

HFC

GLICOL



Capacidad: 4.821 a 58.790 kcal/h  
Temperatura de evaporación: 0° C  
Caudal de aire: 7.800 a 44.000 m³/h

**Aplicaciones:** Cámaras frigoríficas de refrigerados o congelados de gran porte, túneles de congelamiento o enfriamiento, centros de distribución, etc.

### Características generales:

Caja en aluminio liso. De 1 hasta 5 ventiladores 500mm trifásicos 220/380V (50/60hz) de elevado rendimiento. Espacio entre aletas 4,5 o 9 mm. Sistema de descarche natural, eléctrico o gas caliente (eléctrico en la bandeja). Exclusivo sistema Floating Tube\*. Bandeja removible y basculante. Patas removibles para el transporte.

\* No hay contacto físico entre la tubería y los cabezales.

## EVAPORADOR DE AIRE FORZADO TIPO MEDIO SILUETA



# CMP

HCFC

HFC

GLICOL

Capacidad: 3.536 a 44.864 kcal/h  
Temperatura de evaporación: 0° C  
Caudal de aire: 3.890 a 28.125 m³/h

**Aplicaciones:** Cámaras frigoríficas medianas de refrigerados o congelados, pequeños túneles de congelamiento o enfriamiento, etc.

### Características generales:

Caja en aluminio liso. De 1 hasta 5 ventiladores trifásicos o monofásicos\* (50/60hz) de elevado rendimiento, opciones de 400 o 450 mm. Espacio entre aletas 6,4 o 3,2 A/P. Sistema de descarche natural o a través de resistencias eléctricas. Exclusivo sistema Floating Tube\*\*. Bandeja removible y basculante.

\* solamente para 400mm.

\*\* No hay contacto físico entre la tubería y los cabezales.



# CAV800



## EVAPORADOR DE AIRE FORZADO TIPO ALTA SILUETA

HCFC

HFC

GLICOL

Capacidad: 11.792 a 129.042 kcal/h  
Temperatura de evaporación: 0° C  
Caudal de aire: 16.000 a 76.000 m³/h

**Aplicaciones:** Cámaras frigoríficas de refrigerados o congelados de gran porte, túneles de congelamiento o enfriamiento, centros de distribución, etc.

### Características generales:

Caja en aluminio liso. De 1 hasta 4 ventiladores 800mm trifásicos 220/380V (50/60hz) de elevado rendimiento. Espacio entre aletas 4,5 o 9 mm. Sistema de descarche natural, eléctrico o gas caliente (eléctrico en la bandeja). Exclusivo sistema Floating Tube\*. Bandeja removible y basculante. Patas removibles para el transporte.

\* No hay contacto físico entre la tubería y los cabezales.



# CRI



## EVAPORADOR DE AIRE FORZADO TIPO INDUSTRIAL

NH<sup>3</sup>

GLICOL

**Aplicaciones:** Refrigeración industrial, túneles de congelamiento, etc.

### Características generales:

Caja en acero galvanizado pintado de color blanco. Ventiladores de rotor externo de alto rendimiento. Espacio entre aletas de 3 hasta 11 mm, 8/16 o 10/20 mm. Tubos 5/8" inoxidable o aluminio. Sistema de descarche a través de gas caliente y/o agua. Bandeja aislada y removible.



## CONDENSADOR REMOTO A AIRE TIPO PLANO



HCFC

HFC

DRY COOLER

**Capacidad:** 19.767 a 269.527 kcal/h  
**Temperatura de condensación:** 45° C

**Aplicaciones:** Sistemas de refrigeración comercial o industrial, enfriadores de agua (chillers) y aire acondicionado, etc.

### Características generales:

Caja en aluminio liso. Serpentín con tubería de 3/8" ranurada en su interior. Ventiladores 500, 800 o 910mm 6 polos trifásicos 220/380V (50/60hz) de elevado rendimiento. Opciones de 8 o 12 polos y electrónicos "EC". Espacio entre aletas 10 o 12 A/P. Exclusivo sistema Floating Tube\*. Compartimentados. Opción de pintura protectora en el serpentín para regiones costeras.

\* No hay contacto físico entre la tubería y los cabezales.



## ULTRA EVAPORADOR AIRE FORZADO



# ELC

HCFC

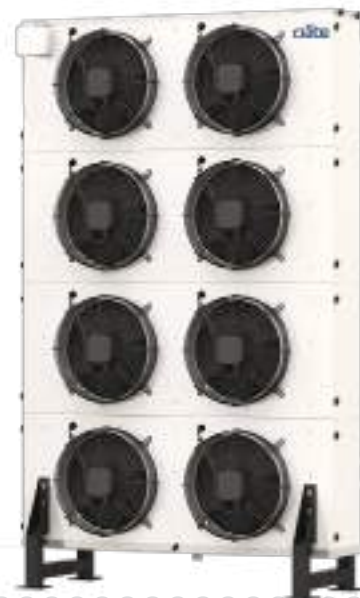
HFC

**Capacidad:** 3.465 a 28.180 kcal/h  
**Temperatura de evaporación:** -30° C  
**Caudal de aire:** 3.300 a 26.400 m<sup>3</sup>/h

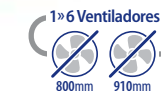
**Aplicaciones:** Pequeños túneles de congelamiento o enfriamiento.

### Características generales:

Caja en acero galvanizado pintado de color blanco. De 1 hasta 8 ventiladores 350 mm trifásicos 220/380V o monofásicos 220V (50/60hz) de elevado rendimiento. Espacio entre aletas 5mm. Sistema de descarche eléctrico o gas caliente (eléctrico en la bandeja). Bandeja removible.



# CLV



HCFC

HFC

DRY COOLER

## CONDENSADOR REMOTO A AIRE TIPO "V"

**Capacidad:** 28.052 a 337.902 kcal/h  
**Temperatura de condensación:** 45° C

**Aplicaciones:** Sistemas de refrigeración comercial o industrial, enfriadores de agua (chillers) y aire acondicionado, etc.

### Características generales:

Caja en aluminio liso. Serpentín con tubería de 3/8" ranurada en su interior. Ventiladores 800 o 910mm 6 polos trifásicos 220/380V (50/60hz) de elevado rendimiento. Opciones de 8 o 12 polos y electrónicos "EC". Espacio entre aletas 10 o 12 A/P. Exclusivo sistema Floating Tube\*. Compartimentados. Opción de pintura protectora en el serpentín para regiones costeras.

\* No hay contacto físico entre la tubería y los cabezales.





HCFC

HFC

## CONDENSADOR A AIRE

Capacidad: 2.976 a 32.800 kcal/h  
Temperatura de condensación: 45° C

Aplicaciones: Unidades condensadoras.

### Características generales:

Caja en acero galvanizado pintado de color negro (CDE) y azul (CND).  
Ventiladores de 350, 450 o 600 mm\*.  
Espacio entre aletas 8 A/P (CDE) y 10A/P (CND).  
Modelos CND para repuestos en las unidades condensadoras Danfoss.

\* No incluidos.



## SERPENTINES ESPECIALES

Aplicaciones: Unidades de tratamiento de aire, fan coils, ultra congeladores, dry coolers, plug-ins industriales, chillers, deshumidificadores de aire, racks integrados, etc.

### Características generales:

Estructuras ensambladas en acero galvanizado o inoxidable, aletas de aluminio corrugado, tubería de cobre, diámetros de 3/8", 1/2" y 5/8", tubería de aluminio en diámetros de 1/2" y 5/8", tubería inoxidable en diámetros de 5/8", aletas con tratamiento para ambientes agresivos.



## EVAPORADORES Y CONDENSADORES PARA TRANSPORTE FRIGORÍFICO



Aplicaciones: Vehículos utilitarios, vans, camionetas, etc.

### Características generales:

Caja en ABS termo moldeado.  
De 1 hasta 3 ventiladores 10"\*.  
Sistema de descarche a través de gas caliente.

\* No incluidos.



## TR

## INTERCAMBIADORES DE CALOR PARA VAPOR

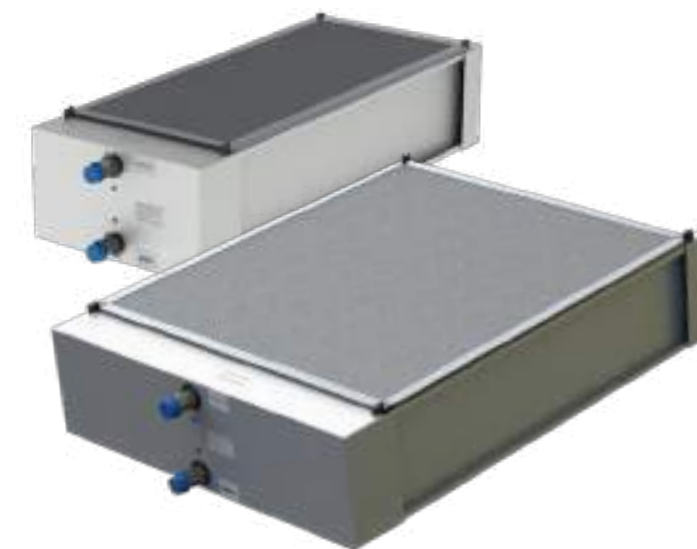
Aplicaciones: Secadoras de ropas.

### Características generales:

Estructura en acero galvanizado pintado de color gris. Tubería 5/8" inoxidable. Malla de protección del aleteado. Conexiones en acero carbono 1". Modelos de 10 hasta 250kg de ropa. Presiones de trabajo entre 8 a 12 bar.

Adaptable a cualquier marca de secadora de ropas industrial.

Fabricamos también sobre medida.





# ciãbe

Indústria Brasileira de Evaporadores

RST-453 (Roda do Sol), KM 145  
Bairro Santa Fé - Caxias do Sul - RS | Brasil

[www.ciabe.com.br](http://www.ciabe.com.br)  
Tel.: +55 (54) 3225-4441  
[comercial@ciabe.com.br](mailto:comercial@ciabe.com.br)